

Sindaco
Massimiliano Pescini
Assessore Urbanistica ed Edilizia
Donatella Viviani

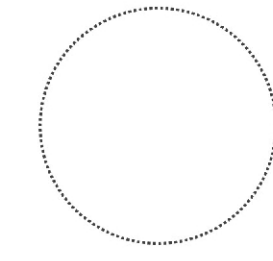
Gruppo di Lavoro:

Progettazione
Architetto Silvia Viviani
(Studio Viviani)

Collaboratori
Arch. Annalisa Pirrello
Arch. Lucia Ninno
Ing. Andrea Urbani

Servizio Urbanistica ed Edilizia
Arch. Barbara Ronchi
Arch. Sonia Ciapetti
Arch. Costanza Cacciatori
Arch. Sandra Anichini

Aspetti Geologici, Idraulici e Idrogeologici
Dott. Geol. Simone Flaschi
(Idrogeo Service Srl)
Dott. Geol. Alessandro Murratzu
(Idrogeo Service Srl)
Dott. Geol. Alessio Calvetti
(Idrogeo Service Srl)
Dott. Geol. Laila Taddei
(Idrogeo Service Srl)
Ing. Giacomo Gazzini
(Hydrogeo Ingegneria per
l'ambiente e il territorio)



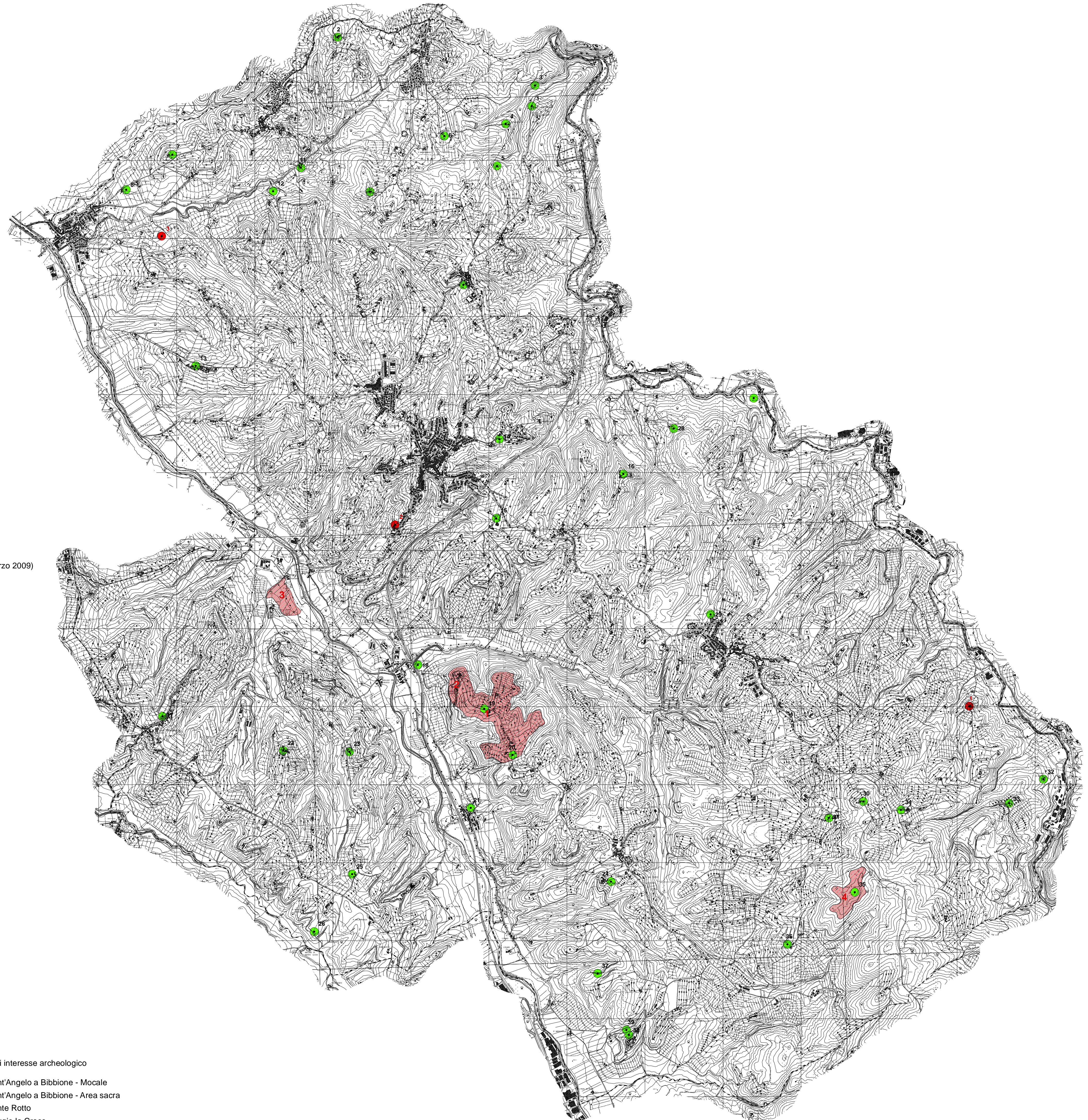
Variante al Piano Strutturale
L.R. n.65 del 10 Novembre 2014

STATUTO DEL TERRITORIO

Settembre 2016

Tavola 19.1
Interesse archeologico

Scala 1:25,000



Legenda

Confine comunale

Località di interesse archeologico individuate nel PS vigente (approvato con Del. n.15 del 16 marzo 2009)

- | | |
|---|--|
| 1 - Scopeti | 20 - Sant'Angelo a Bibbione, podere Borghetto. |
| 2 - Romola, podere Tavernuccia | 21 - Bargino |
| 3 - Ambrogiana | 22 - Sorbigliano |
| 4 - Poggio Montauro | 23 - San Vito |
| 5 - Poggio Lotti | 24 - Santa Cristina in Salvolpe |
| 6 - Palastra | 25 - Sant'Ellero di Sopra, podere Cancellò |
| 7 - Podere Il Monte | 26 - Murlo, Senecchio, torrente Vergigno |
| 8 - Podere Straduccia | 27 - Podere del Mulino |
| 9 - Poggio ai Frati | 28 - San Donato a Luciana |
| 10 - Spedaletto | 29 - Crespello |
| 11 - San Giovanni in Sugana, Pieve Vecchia | 30 - Montefolchi |
| 12 - San Giovanni in Sugana, borro Tagliafune | 31 - Podere Frassineto, La Fornace |
| 13 - Montepaldi | 32 - Ciciano |
| 14 - Decimo, pieve di Santa Cecilia | 33 - Case Tolano |
| 15 - Villa Le Corti | 34 - Poppiano |
| 16 - Castelbonsi-Calcinaia | 35 - Poggio la Croce |
| 17 - San Pancrazio | 36 - Tignanello |
| 18 - Calzaiole | 37 - Podere La Ripa. |
| 19 - Sant'Angelo a Bibbione | 38 - Fabbrica, pod. Casine, sopra SP94. |
| | 39 - Fabbrica, pod. Casine, sotto SP94. |

Località di interesse archeologico di nuova individuazione

Località di interesse archeologico - individuazione puntuale

- 1 - Vico_Abate
- 2 - Villa_Borromeo_La_Costa
- 3 - Mucciana

Aree di interesse archeologico

- 1 - Sant'Angelo a Bibbione - Mocale
- 2 - Sant'Angelo a Bibbione - Area sacra
- 3 - Ponte Rotto
- 4 - Poggio la Croce